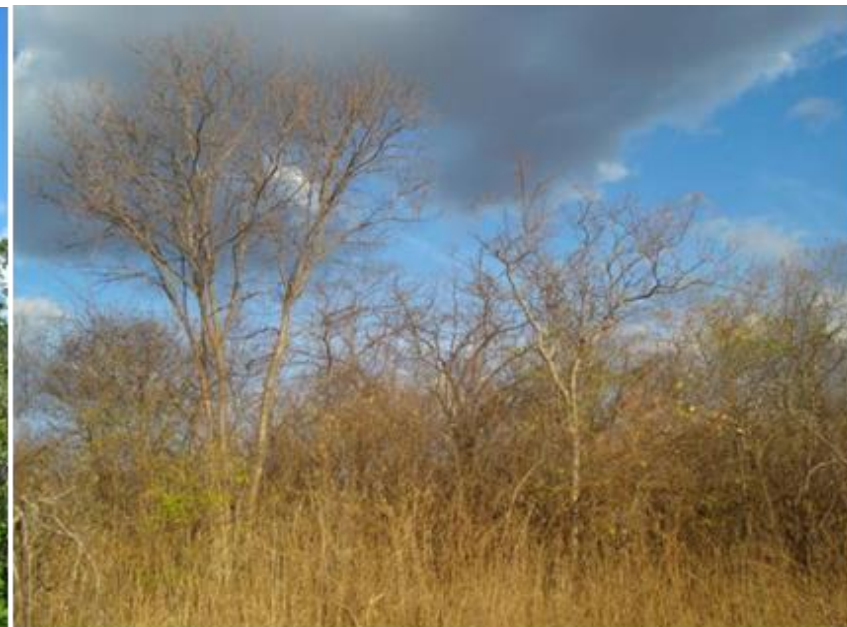




# Bioma Caatinga: usar e conservar



*Professora Eunice Maia de Andrade*  
*Universidade Federal do Ceará*  
*Centro de Ciências Agrárias*  
*Departamento de Engenharia Agrícola*

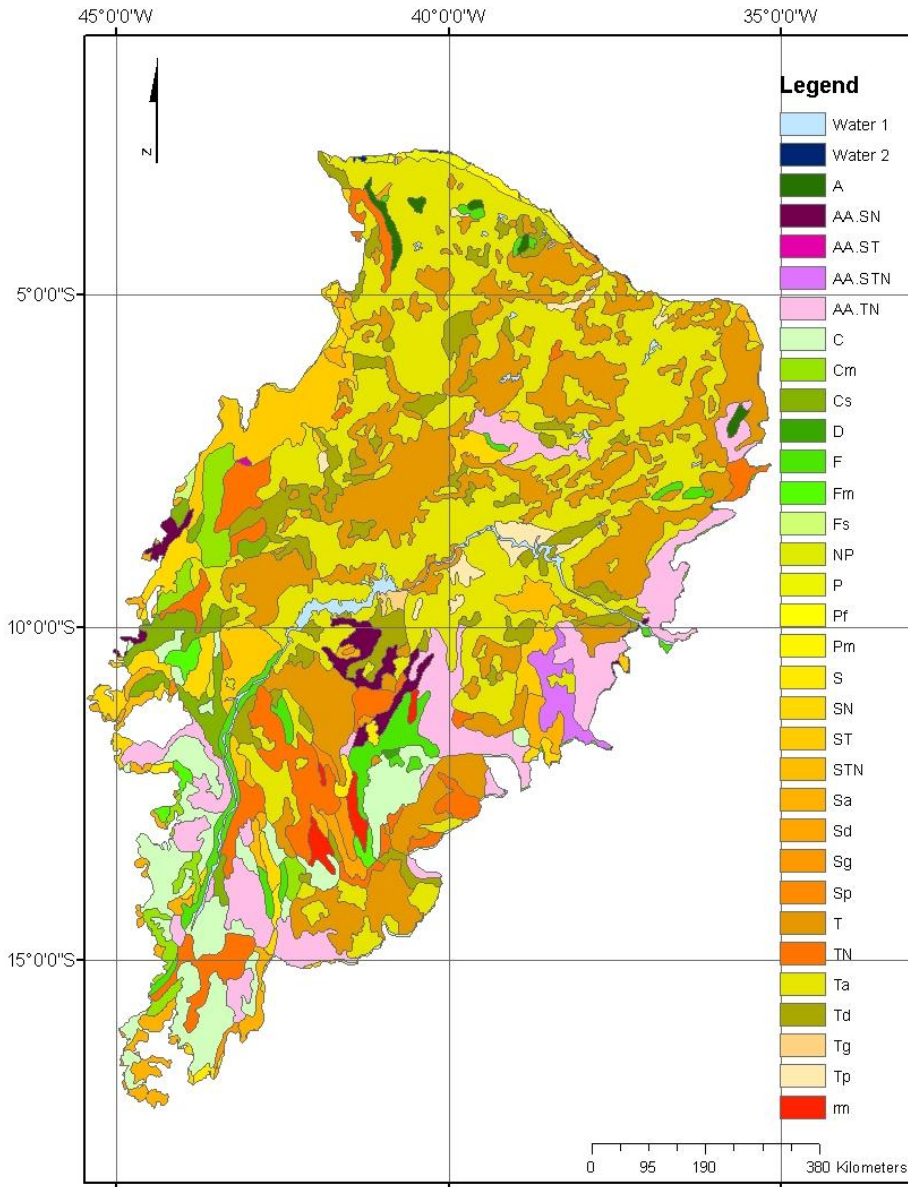
## Caatinga = Mata branca



Área ~ 844.000 km<sup>2</sup>

Esp. Vegetais ~ 1000  
318 endógenas

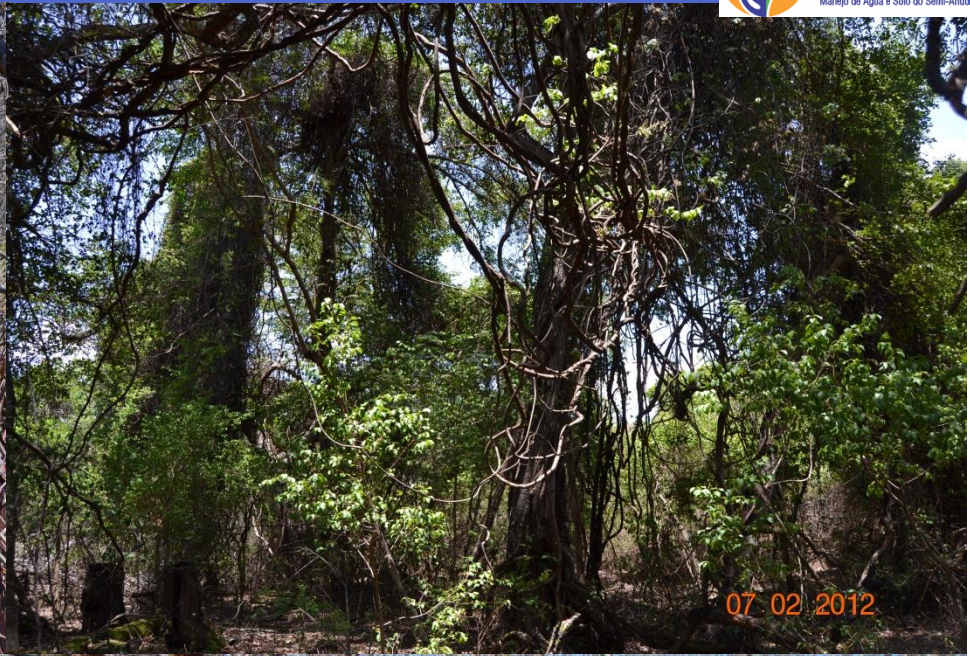
População ~ 23.000.000

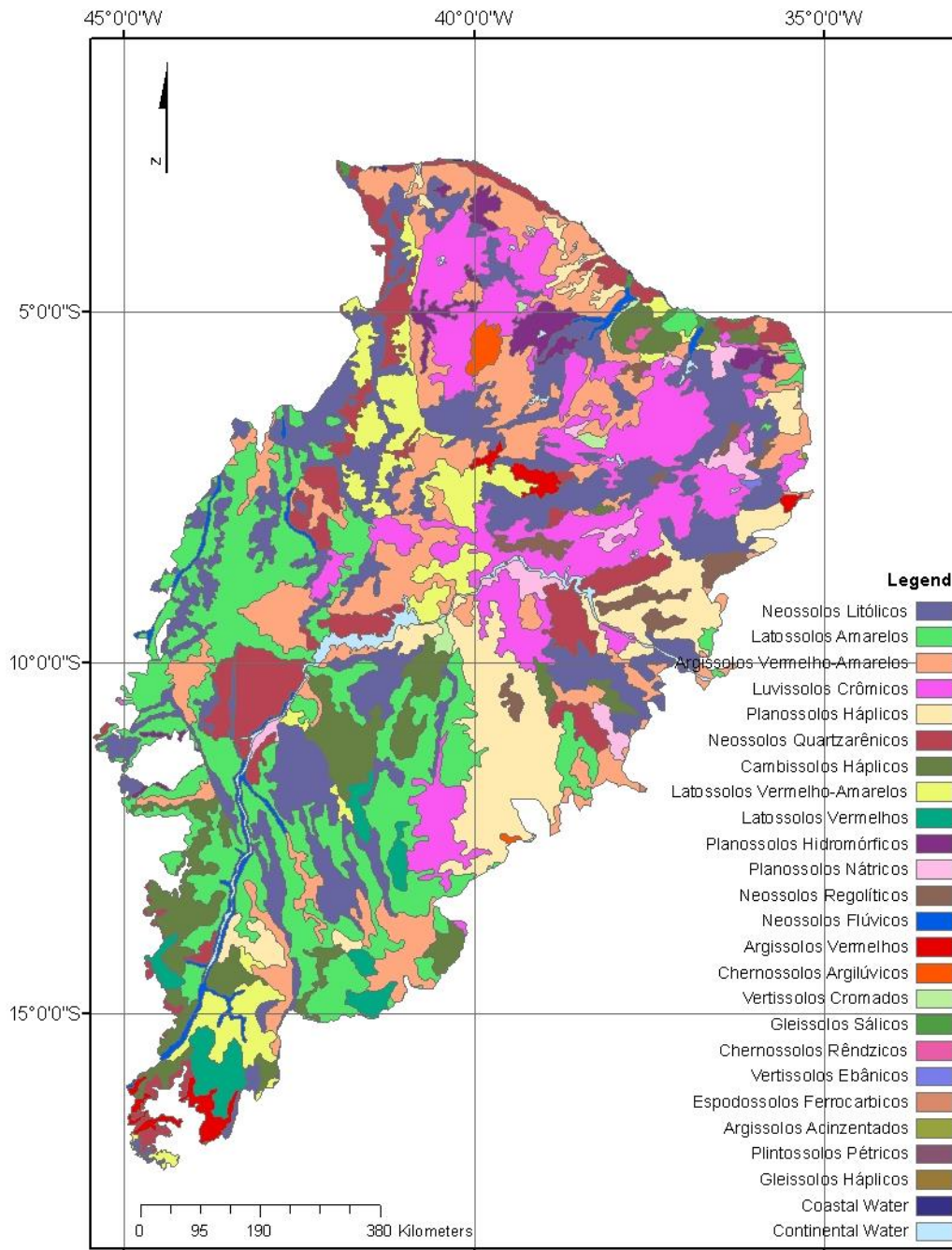


## Classes de vegetação

Sav. Estépica Arborizada	29
Savana Estépica	22
Agric./Sav. Estép./ F. Estacional	8
Floresta Estacional Decidual	6
Sav. Estép./ Floresta Estacional	6
Savana Estépica Florestada	5
Savana/Savana Estépica	4
	<b>80%</b>

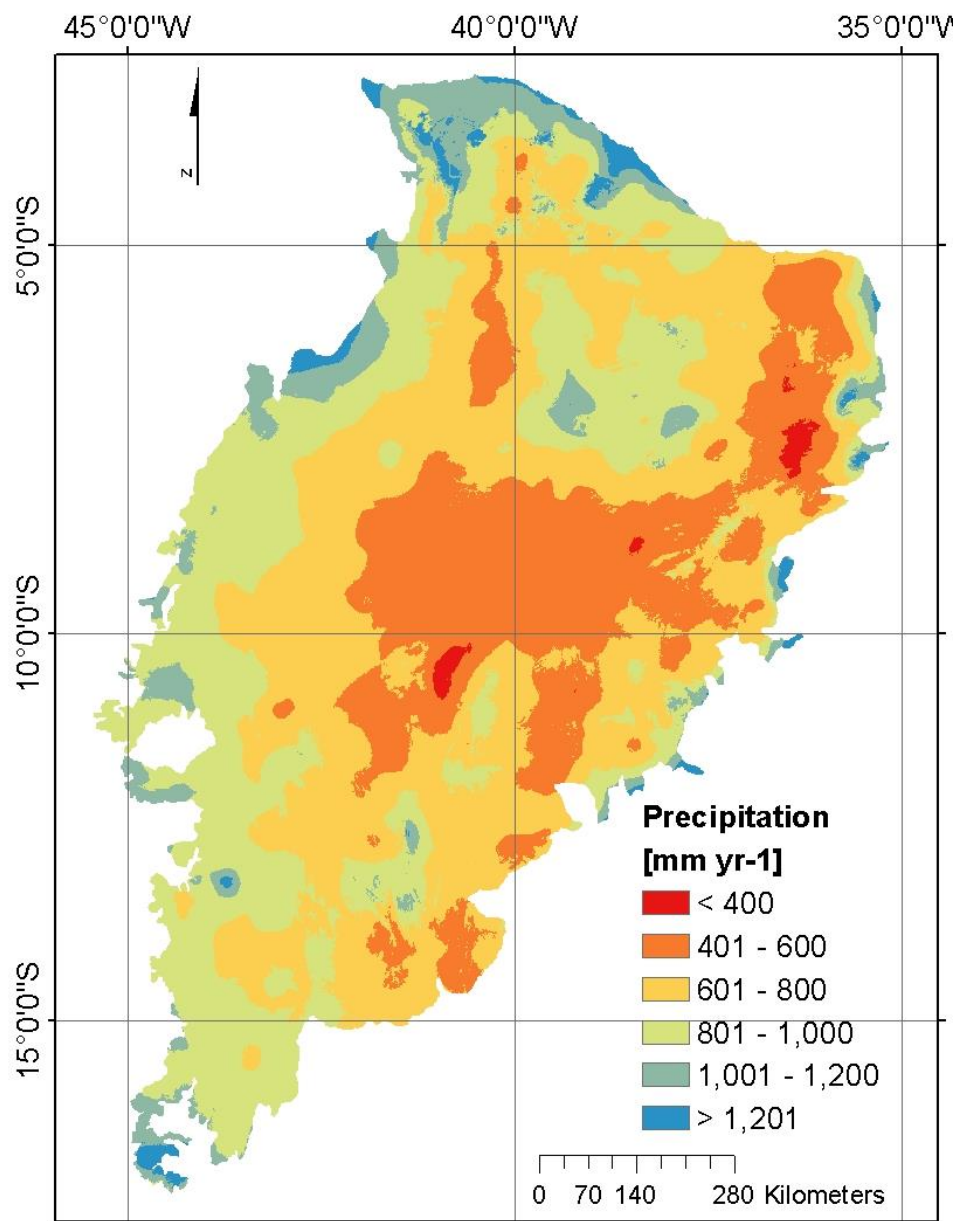
# Bioma Caatinga – Vegetação





## Classes predominantes

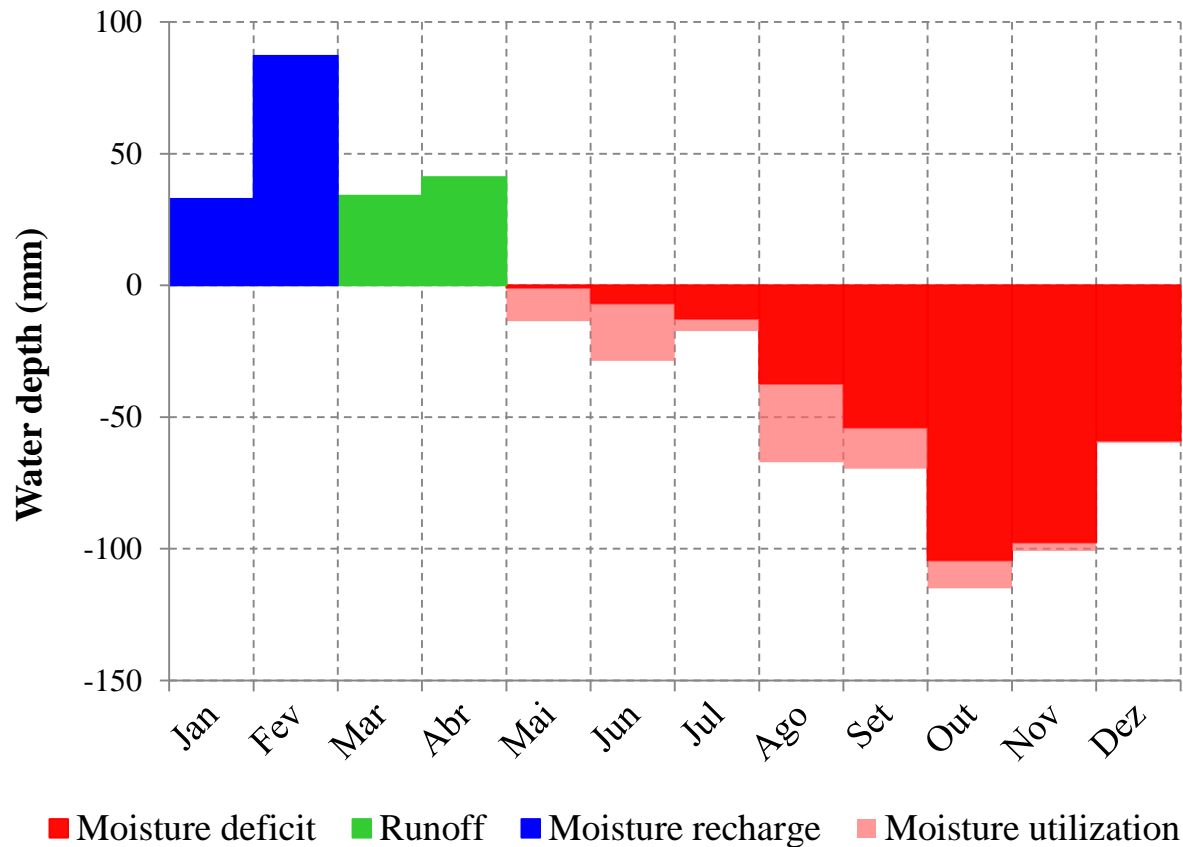
Latosolos	24%
Neossolos Litólicos	18%
Argissolos	15%
Luvisolos	13%
Planossolos	12%
	<b>82%</b>



## Precipitação Pluviométrica

P. média anual (mm)	Área (%)
<400	0,6
400-600	21,9
600-800	38,6
800-1000	30,1
1000-1200	7,1
>1200	1,6

## Balanco hídrico







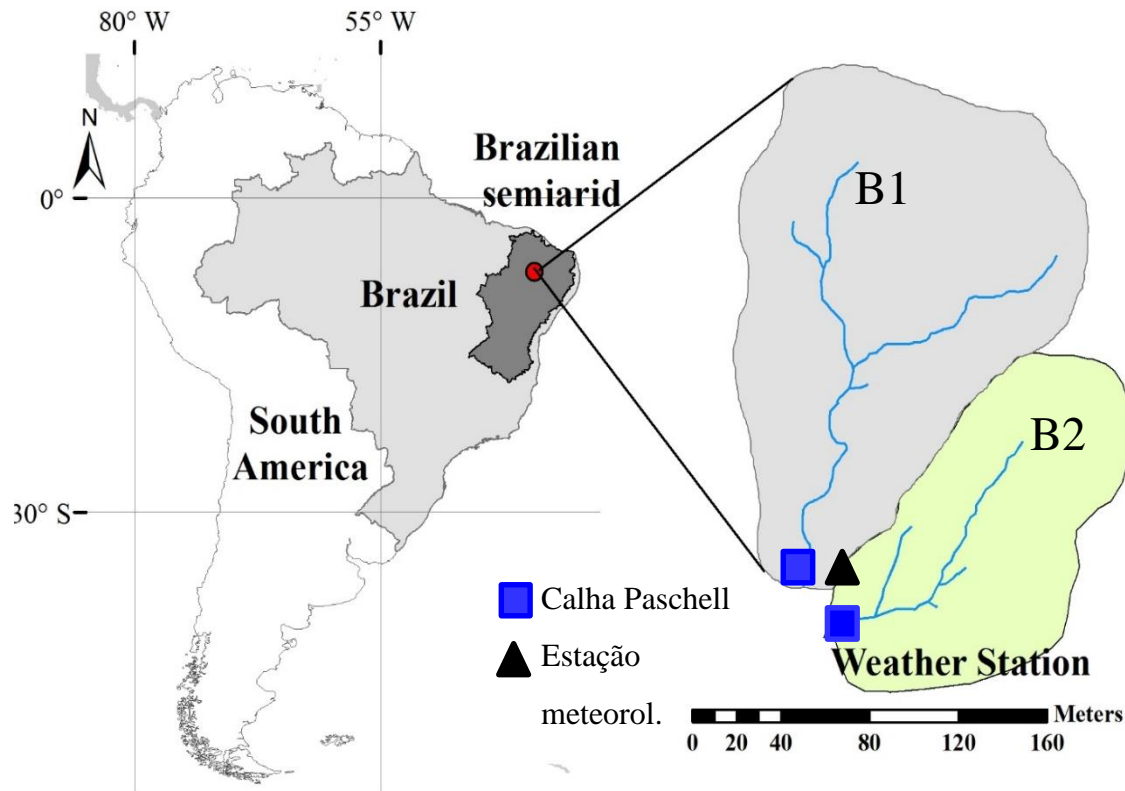
# Gestão – Pressão gerada pela produção de bens e serviços





- Novo modelo
  - Entender os processos que ali ocorrem
  - Educação contextualizada
  - Ações participativas com visão de curto e longo prazo

## Área de estudo: duas microbacias experimentais



B1 – Regeneração  
Área : 2,14 ha  
Declividade : 10%

B2 – Raleamento  
Área – 1,15 ha  
Declividade : 9%

Início da pesquisa: 2007

2008 – a vegetação nas duas microbacias manteve-se inalterada

2009 – aplicou-se a técnica do raleamento

## Escoamento superficial e perdas de solo (2008-2016)

Microbacia B1 – Vegetação em regeneração; Microbacia B2 – Vegetação raleada;

Ano	PPT (mm)	Escoamento (mm)		Perdas de solo (Mg ha <sup>-1</sup> )	
		B1	B2	B1	B2
2008	1390	185,2	183,4		
2009	1011	102,2	80,0*	1,39	1,43*
2010	717	15,1	11,3	0,17	0,04
2011	1417	183,0	141,0	3,40	2,10
2012	808	169,0	61,4	1,18	0,31
2013	660	41,4	28,6	0,16	0,10
2014	540				
2015	560				
2016	603				

\*Aplicação do manejo

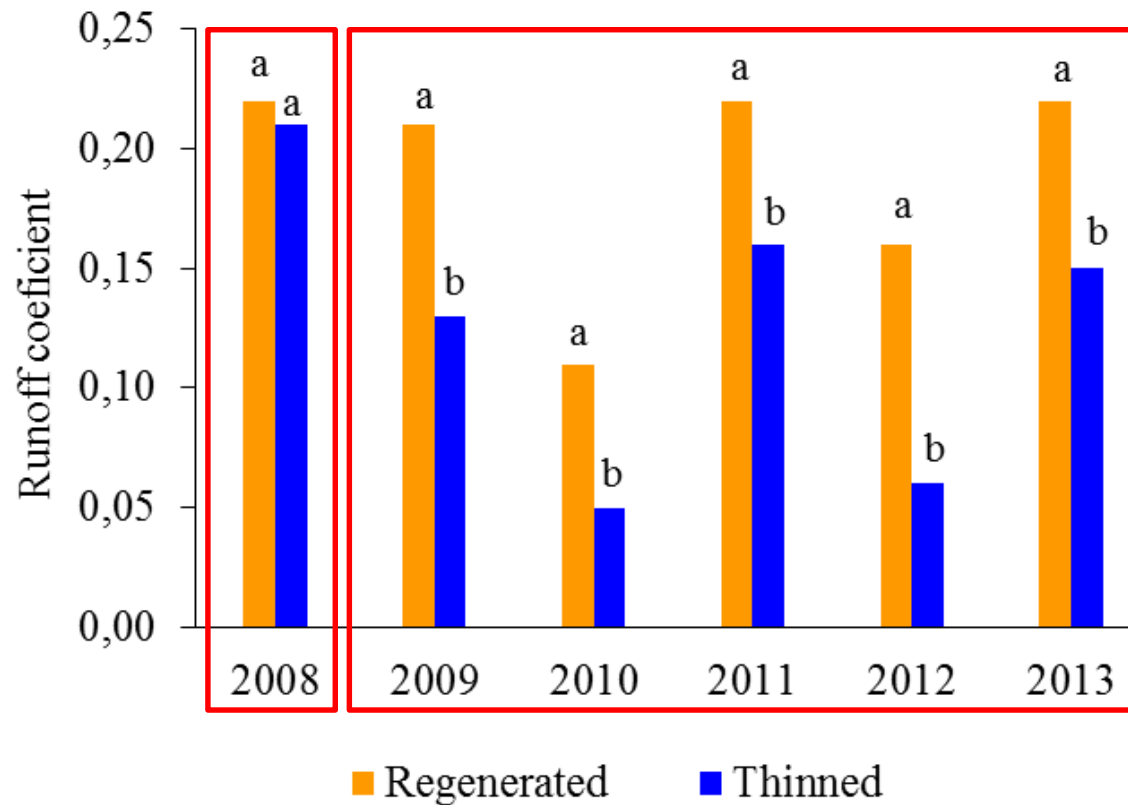


B2 – Vegetação raleada



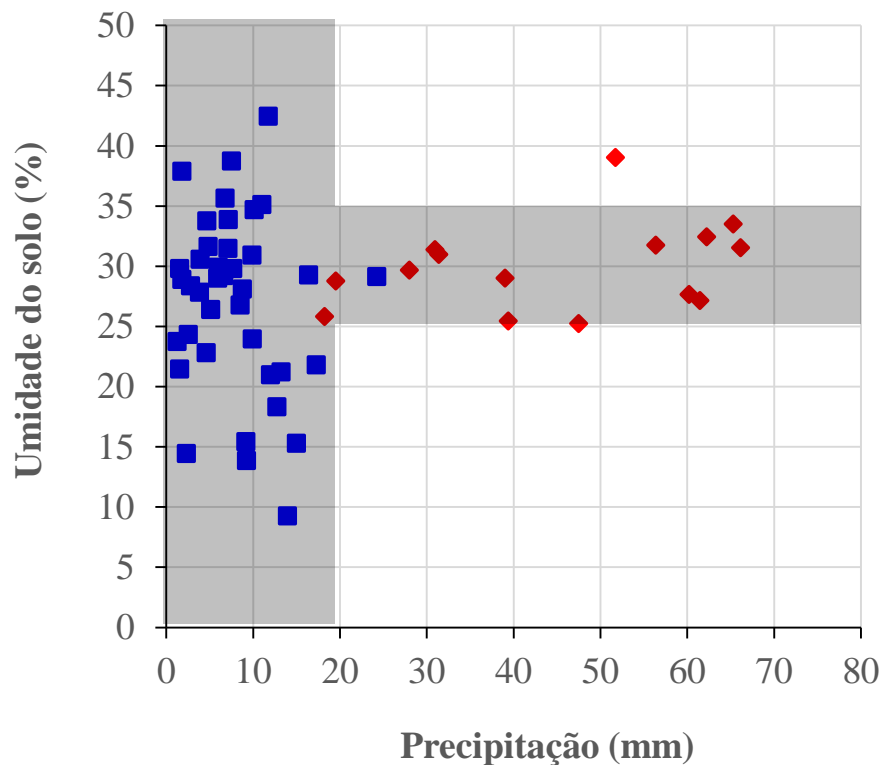
B1 – Vegetação em regeneração

## Coeficiente de escoamento

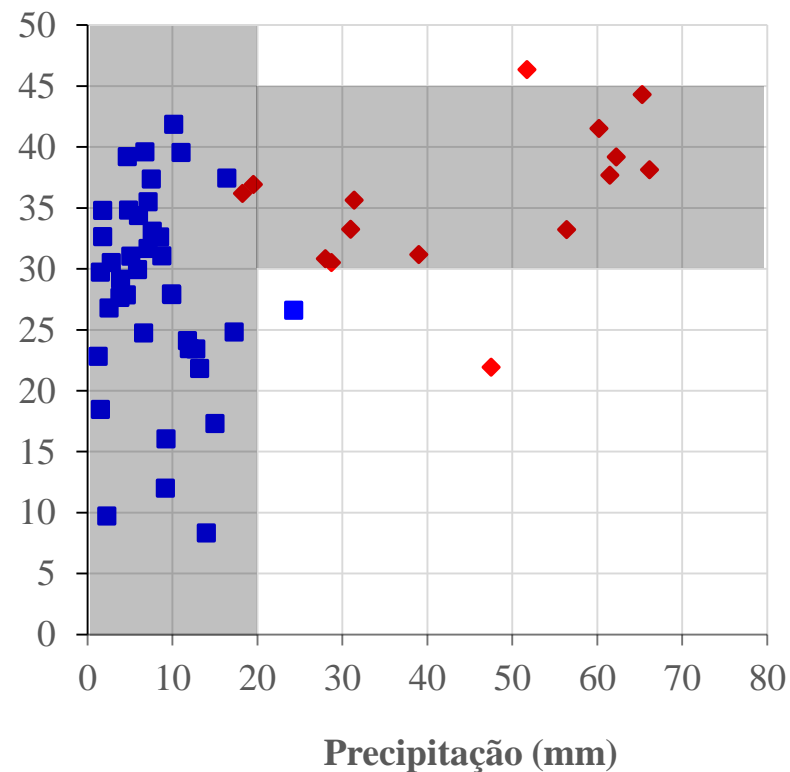


# Umidade do Solo

B1 – Vegetação em regeneração



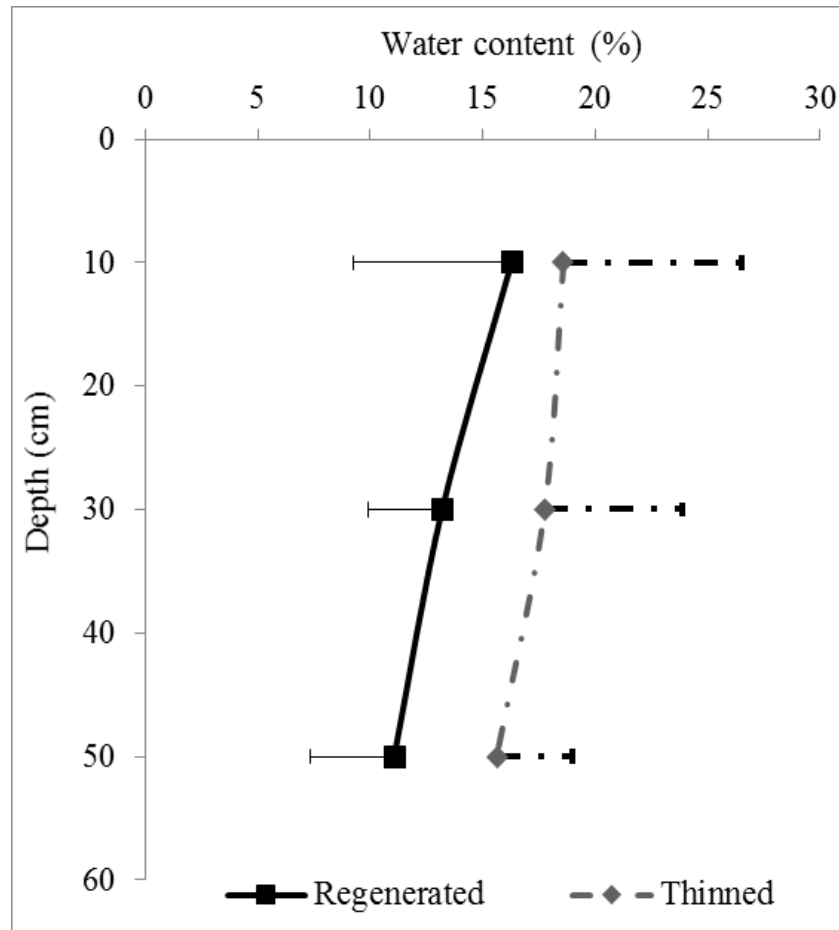
B2 – Vegetação raleada



◆ Com escoamento

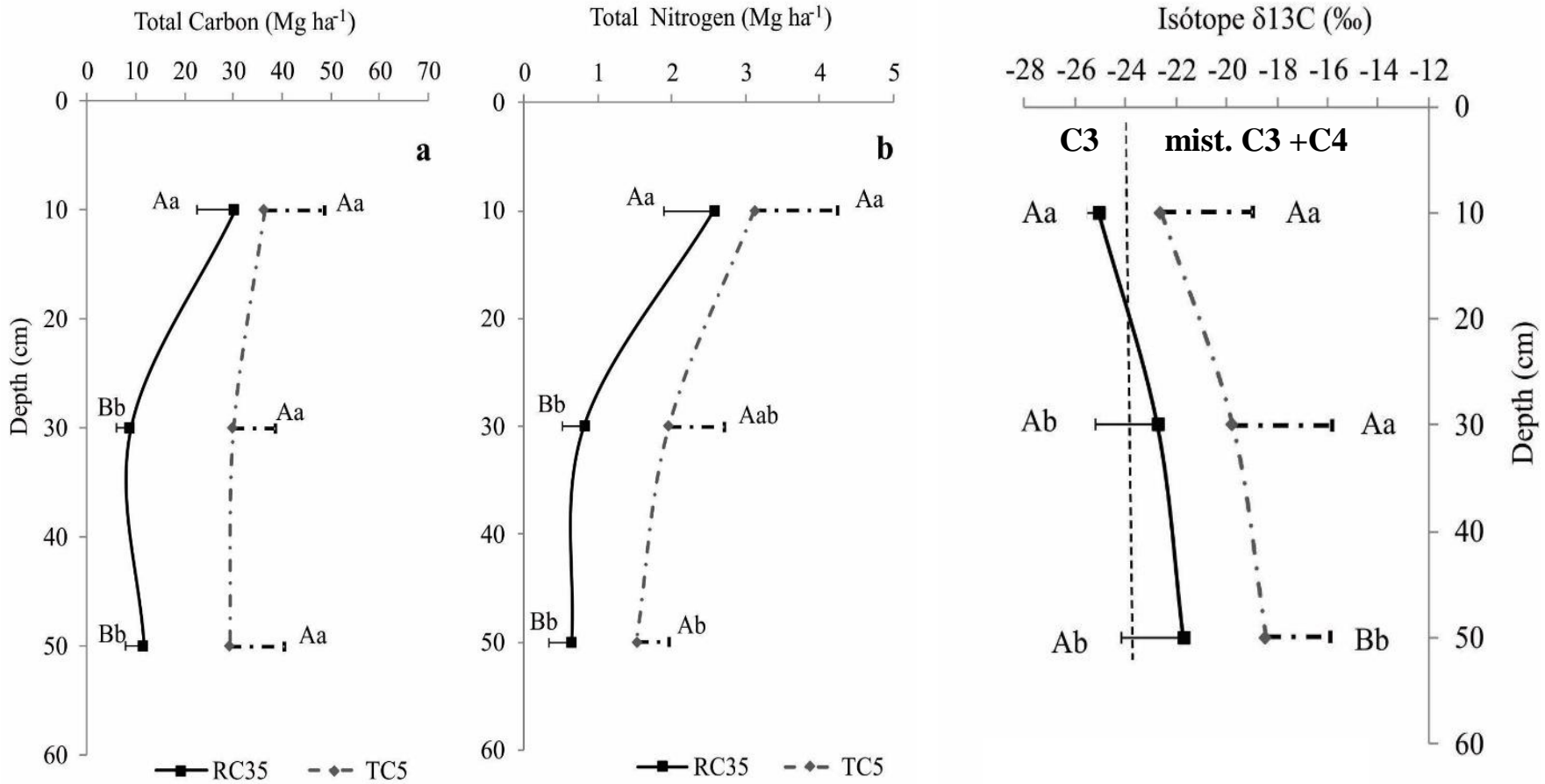
■ Sem escoamento

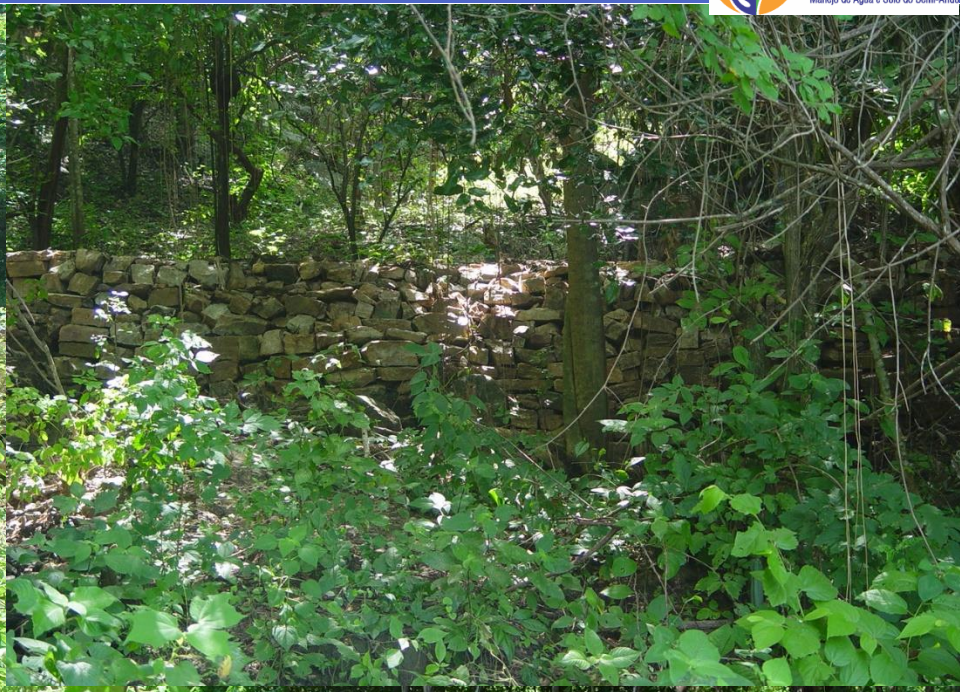
# Umidade do Solo





# Carbono do Solo











*O desenvolvimento de uma região depende da educação do seu povo, o crescimento depende do capital financeiro*

Muito obrigada!